

སྒོ་བའི་འབྲས་ནད་སྒོར།

སྒོ་བའི་འབྲས་ནད་སྒོར།

སྒོ་བའི་འབྲས་ནད་སྐོར།

- འབྲས་ནད་འདི་ནི་མི་རིགས་དང་རྒྱལ་ཁབ་དབྱེར་མེད་འཇོམ་སྐྱིད་འདི་ནད་ཁྱབ་ཤུགས་ཆེ་ཤོས་ཡིན་གནས།
- རྒྱུ་མའི་ནད་དུ་འབྲས་ནད་ཁྱབ་ཤུགས་ཆེ་ཤོས་དང་ཆེ་སྒོ་ག་འཕྲོག་མཁན་ཆེ་ཤོས་གས་སུ་ཡིན།
- ཟུང་མེད་ཀྱི་ནད་དུ་འབྲས་ནད་ཁྱབ་ཤུགས་ཤང་གངས་གསུམ་པའི་ཁོངས་སུ་བརྟེན།
- ༢༠༠༤ལོར་རྒྱལ་སྤྱི་མི་གངས་ས་ཡ་༡.༦སྒོ་འབྲས་ཡིན་པ་བརྟེན་དབྱུང་གཏན་འཁེལ་བྱས་པོད་གནས།བརྒྱ་ཆ་༡༩%
- དེའི་ནད་ནས་མི་གངས་ས་ཡ་༡.༥འདས་གྲོངས་སོང་པོད་གནས།བརྒྱ་ཆ་༡༤%

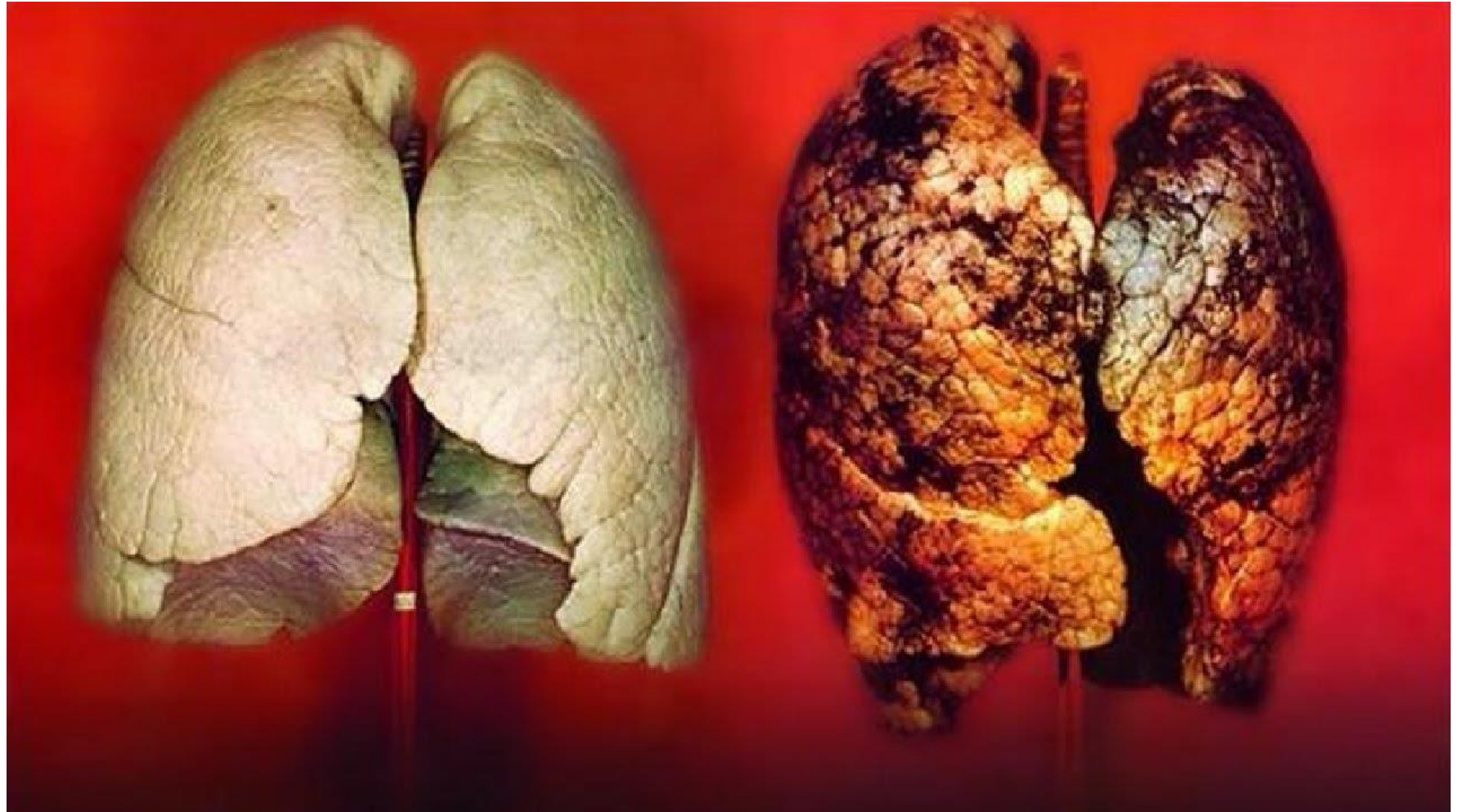
རྒྱ་རྒྱུ་

- ཐ་མག་རྒྱུ་འཕྱང་ཆེ་བ་། རྒྱ་རྒྱུ་ཨང་གི་དང་པོ་ཚུད་མེད། **Active smoking.**
- ཐ་མག་མ་འཕྱང་ནའང་འཐེན་མཁན་དང་འབྲེལ་འདྲིས་ཆེ་བ་། **Passive smoking.**
- དངོས་རྒྱས་དུག་དང་ཕྱི་ནང་མཁའ་རྒྱུ་འབག་བཙོག་ས། **Radio active substances, Asbestos, Air pollution etc.**

ཕྱི་ལུགས་དབྱེ་བ།

1. Small cell carcinoma. ལྷབ་ལྷགས་ཚུང་། རྒྱ་ཆ་ལྔ་ལྷེ་
2. Non Small Cell carcinoma. ལྷབ་ལྷགས་ཆེ། ལྷབ་ལྷགས་ཆེ། རྒྱ་ཆ་ལྔ༠
3. Adeno carcinoma.
4. Squamous cell carcinoma.
5. General survival rate in Lung cancer is 5 years.
6. Fatality rate is more in Non small cell carcinoma.

Chain Smoker's Lung.



Chest X-ray PA View.

- Total collapse of Rt lobe of Lung.



CT Scan chest/Thorax

Well defined
Lump at the
Lower rt lobe.

